



Rutenbeck
Fernmeldetechnik

New!



Komplette Einbau- und Anbaulösungen Die „sauberen“ Montagealternativen für den Arbeitsplatz

- einfachste Montage
- Plug-and-Play für Daten- und 230-V-Anschluss
- für 2 Datenendgeräte/Telefonie
- 5 Steckdosen
- Kabelauslass für Betrieb im versenkten Zustand
- designneutrale Lösung für jedes Ambiente
- schafft Ordnung und Sicherheit am Arbeitsplatz

Internet

Kommunikation, das ist, was, mit Hilfe von technischen Mitteln, zwischen mehreren Personen über einen Abstand zu der unmittelbaren Kommunikation erfolgt. In der Regel wird die Kommunikation über ein Medium (z. B. Sprache, Bild, Schrift, Video, etc.) durchgeführt. Kommunikation ist ein Prozess, bei dem Informationen zwischen zwei oder mehreren Personen ausgetauscht werden. Dies kann durch direkte Kommunikation (z. B. mündlich oder schriftlich) oder durch indirekte Kommunikation (z. B. über ein Medium) geschehen. Kommunikation ist ein wesentlicher Bestandteil der menschlichen Interaktion und ist für den Erfolg von Organisationen und Gesellschaften von entscheidender Bedeutung.

Sprache



Netzwerke

Kommunikation (lat. communicare) ist der Austausch von Informationen zwischen zwei oder mehreren Personen. Dies kann durch direkte Kommunikation (z. B. mündlich oder schriftlich) oder durch indirekte Kommunikation (z. B. über ein Medium) geschehen. Kommunikation ist ein wesentlicher Bestandteil der menschlichen Interaktion und ist für den Erfolg von Organisationen und Gesellschaften von entscheidender Bedeutung.

Worte



Niederwirth 1-10
58579 Schalksmühle
Telefon (0 23 55) 82-0
Telefax (0 23 55) 82-105

www.rutenbeck.de
mail@rutenbeck.de

Die Anforderungen an die Flexibilität von Arbeitsplatzumgebungen steigen stetig. Dies hat nicht nur Auswirkungen auf die Grundinstallationen sondern verändert auch die Situation am Arbeitsplatz selbst.

So werden z. B. in modernen Büroumgebungen häufig zentrale Versorgungspunkte im Unterflurbereich, in der Decke oder sonstigen Freiräumen geschaffen. Die letzten Meter bis zum Arbeitsplatz werden dann je nach Bedarf mit fertigen, handelsüblichen Patchkabeln nachgezogen. Damit dies am Arbeitsplatz selbst nicht zum Kabelchaos führt, sind neue Lösungen erforderlich, die das Kabelgut aufnehmen, ausreichend Anschlüsse für die Endgeräte beinhalten und gleichzeitig eine optisch unauffällige Lösung darstellen.

Neue Rutenbeck-Lösungen kombinieren Energie- und Datenaus-

lässe in einem Gerät. Sie können in verschiedensten Einbaumöglichkeiten integriert werden, bis hin zum direkten Einbau in einen Schreibtisch.

Alle Geräte werden über ein mitgeliefertes Kabel (2 m) an einer Schuko-Steckdose z. B. im Unterflurbereich mit Strom versorgt. Der Daten-/Telefonanschluss wird in Analogie dazu mit handelsüblichem Patchkabel durchgeführt. Die Datenauslässe entsprechen den Anforderungen bis Cat.6a und sind damit zukunftssicher für Anwendungen bis 10 Gbit. Neben den angebotenen Standardtypen stehen auf Anfrage eine Vielfalt unterschiedlichster Varianten zur Verfügung, die kundenspezifisch modular aufgebaut werden können (z. B. VGA- oder Audio-Anschlüsse). Der 230-V-Anschluss ist alternativ über Wago-, Ensto- oder Adels-Stecksysteme realisierbar.



Anwendungen

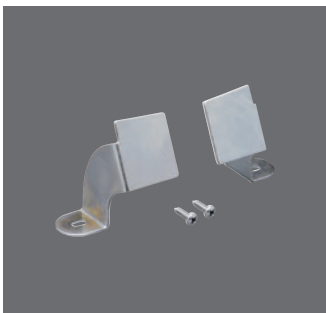
- alle Büroumgebungen im privaten wie im gewerblichen Bereich
- universell montierbar
 - + an der Wand
 - + am Schreibtisch
 - + im Schreibtisch
 - + unter dem Schreibtisch
 - + im Unterflurbereich



EGS 5/2
239 101 13
Energiesäule 5/2; 5 Steckdosen;
2 Datenauslässe; schwarz-silber

MG 5/2
239 101 14
Multigehäuse; 5 Steckdosen;
2 Datenauslässe; schwarz-silber

Technische Daten	
Gehäuse	Aluminium, eloxiert, schwarz/silber
Anschlüsse	5 x 230 V (Schuko-Steckdose, 45°) 2 x RJ45 (Cat.6a)
Eingang 230 V	Wieland-Steckverbindersystem (2 m Anschlusskabel im Lieferumfang)
Eingangsdaten	2 x RJ45 (Cat.6a)



Befestigungswinkel 1-fach
239 001
für MG 5/2

Befestigungswinkel 2-fach
239 002
für MG 5/2



Tischanbauklemme
239 003
für MG 5/2



DIN-Schienenbefestigung
239 004
für MG 5/2