

Netzwerkfähige Fernschaltgeräte und Zeitschaltuhren



TC IP 1 TCR IP 4



- Energie sparen durch bedarfsgerechtes Schalten elektrischer Verbraucher
- Anzeige von Temperaturen
- Schalten und Einstellen der Zeitschaltfunktion über Browser
- Einstellungen und Schaltzeiten auf einen Blick auf dem Bildschirm



Anwendungsbeispiele im Wohnbereich

Mehr Sicherheit, Komfort und Wirtschaftlichkeit lassen sich mit den netzwerkfähigen Fernschaltgeräten mit integrierter Schaltuhr erreichen, wie an einigen Beispielen deutlich wird:

- Bedarfsgerechtes Schalten von Beleuchtung
- Schalten von Webcams zur Überwachung von Außenanlagen und Räumen
- Kontrolle von Temperaturen
- Schalten von Lüftungen und Heizungen



Anwendungsbeispiele im Bürobereich

Einsparungen von Energie/Geld und Zeit sind im Bürobereich ebenfalls möglich:

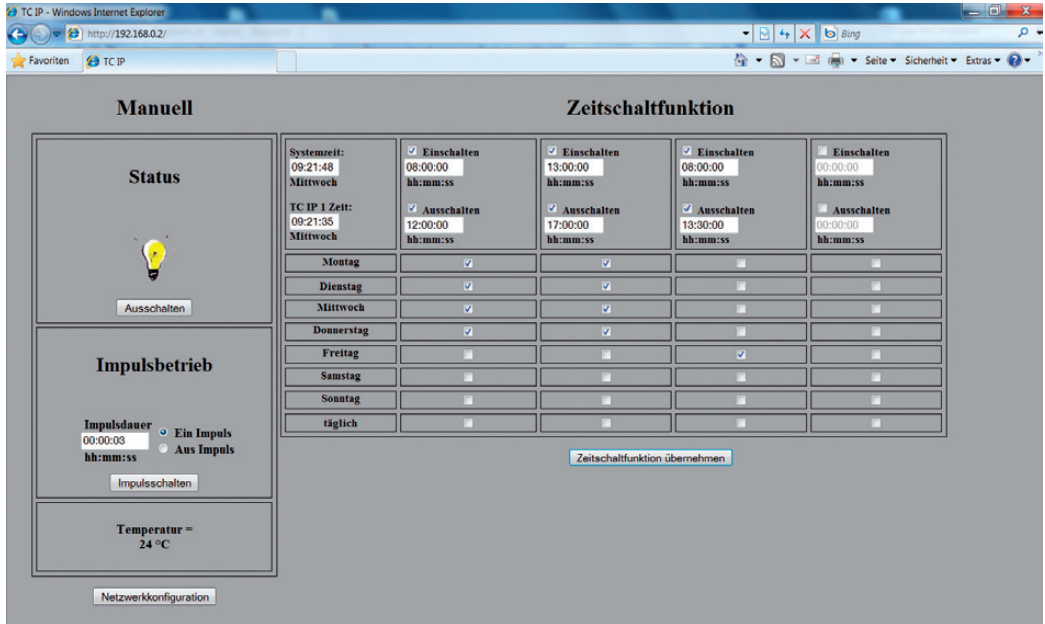
- Bedarfsgerechtes Schalten von Servern, Routern, Computern und Netzwerkdruckern (Verbrauch im Standby bis zu 20 W)
- Fern-Reset von Servern nach Programmabsturz
- Temperaturkontrolle am Gerätestandort



Anwendungsbeispiele im Produktionsbereich

Mehr Flexibilität und Einsparung von Energie/Geld und Zeit bieten Vorteile in der Produktion. Auch hierzu einige Beispiele:

- Bedarfsgerechtes Schalten von Beleuchtung und Maschinen
- Zentrales Öffnen und Schließen von Türen und Toren
- Kontrolle temperatursensibler Bereiche und ggf. Schalten von Lüftungen und Heizungen



TC IP 1
700 902 610
 reinweiß (ähnlich RAL 9010);
 66 x 136 x 76 mm; 170 g

Fernschaltgerät und Zeitschaltuhr für 1 elektrisches Gerät

Bedienung über Webbrowser direkt im Netzwerk oder via Internet, auch über Touchscreens und javascriptfähige Mobiltelefone oder von Computerprogrammen per UDP (User Datagram Protocol)

- Stecker-Steckdosengehäuse

- Taster im Gehäuse für lokales Schalten des angeschlossenen Geräts
- LED signalisiert Schaltzustand des angeschlossenen Geräts
- integrierte Zeitschaltfunktion mit 4 Ein- und/oder Ausschaltzeiten

- Schaltzeiten können Wochentagen zugeordnet werden
- alle Schaltzeiten auf einen Blick im Webbrowser
- Zustandsinformation des angeschlossenen Geräts im Webbrowser sichtbar

- Impulsschaltfunktion
- Temperaturabfrage (Temperatursensor separat lieferbar)
- Leistungsaufnahme < 1W



TCR IP 4
700 802 610
 REG-Gehäuse 4 TE;
 lichtgrau (ähnlich RAL 7035);
 72 x 90 x 65 mm; 298 g

Fernschaltgerät und Zeitschaltuhr für 4 elektrische Verbraucher

Bedienung über Webbrowser direkt im Netzwerk oder via Internet, auch über Touchscreens und javascriptfähige Mobiltelefone oder von Computerprogrammen per UDP (User Datagram Protocol)

- REG-Gehäuse für den Einbau in die Elektroverteilung

- Taster im Gehäuse für lokales Schalten der angeschlossenen Verbraucher
- LED signalisiert Schaltzustand der angeschlossenen Verbraucher
- integrierte Zeitschaltfunktion mit 5 Ein- oder Ausschaltzeiten je Schaltausgang

- Schaltzeiten können Wochentagen und/oder Kalendertagen zugeordnet werden
- alle Schaltzeiten auf einen Blick im Webbrowser
- Zustandsinformation der angeschlossenen Verbraucher im Webbrowser sichtbar

- Impulsschaltfunktion
- Temperaturabfrage (Temperatursensor separat lieferbar)
- Leistungsaufnahme < 1 W

RUTENBECK

Wilhelm Rutenbeck
GmbH & Co. KG

Niederwirth 1-10
58579 Schalksmühle
Telefon (0 23 55) 82-0
Telefax (0 23 55) 82-105

www.rutenbeck.de
mail@rutenbeck.de

Bei technischen Fragen:
Rutenbeck Servicecenter
Hotline (03 69 25) 9 00 90
Telefax (03 69 25) 9 00 92
hotline@rutenbeck.de