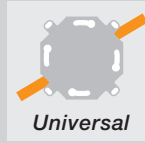
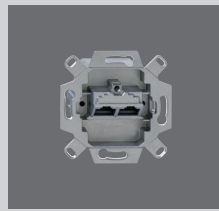


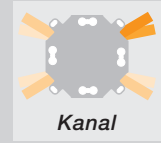
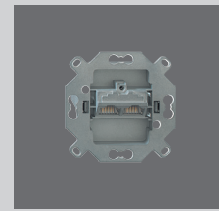
Systemübersicht Kompaktkomponenten

Ausführungen der UAE-Cat.6A-iso-, UAE-real.Cat.6a- und UAE-Cat.5e-Anschlussdosen



Universal

Cat.-Anschlussdosen für anwendungsneutrale Netzwerke



Kanal

Cat.-Anschlussdosen für anwendungsneutrale Netzwerke, für Kanaleinbau



Up

	Up	Up rw*
	Cat.6A iso	
1-fach	136 102 03	136 112 03
2-fach	136 102 07	136 112 07
	real.Cat.6a	
1-fach	138 102 03	138 112 03
2-fach	138 102 07	138 112 07
	Cat.5e	
1-fach	135 102 03	135 112 03
2-fach	135 102 07	135 112 07

	Up	Up rw*
	Cat.6A iso	
1-fach	136 102 21	136 112 21
2-fach	136 102 22	136 112 22
	real.Cat.6a	
1-fach	138 102 21	138 112 21
2-fach	138 102 22	138 112 22
	Cat.5e	
1-fach	135 102 21	135 112 21
2-fach	135 102 22	135 112 22



Up 0

	Up 0
	Cat.6A iso
1-fach	136 104 03
2-fach	136 104 07
	real.Cat.6a
1-fach	138 104 03
2-fach	138 104 07
	Cat.5e
1-fach	135 104 03
2-fach	135 104 07

	Up 0
	Cat.6A iso
1-fach	136 104 31
2-fach	136 104 32
	real.Cat.6a
1-fach	138 104 31
2-fach	138 104 32
	Cat.5e
1-fach	135 104 31
2-fach	135 104 32

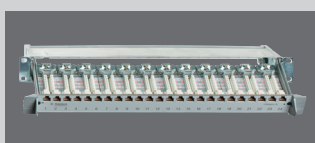


Up 0 S

Stegversion: über abbrechbare Tragringe der Up 0-Ausführung

	Up 0 S
	Cat.6A iso
1-fach	136 104 33
2-fach	136 104 34
	real.Cat.6a
1-fach	138 104 33
2-fach	138 104 34
	Cat.5e
1-fach	135 104 33
2-fach	135 104 34

Patchpanel, für anwendungsneutrale Netzwerke (24 Ports), Einschubtechnik- oder basic-Ausführung



	PP-24/1
	Cat.6A iso
basic	236 101 10
	real.Cat.6a
Einschubtechnik	238 101 00
basic	238 101 10
	Cat.5e
Einschubtechnik	235 101 00
basic	235 101 10

Beschriftungsträger für alle Patchpanel

235 100 01

\* rw = reinweiß

■ = Auslauf – Nachfolge Cat.6A iso