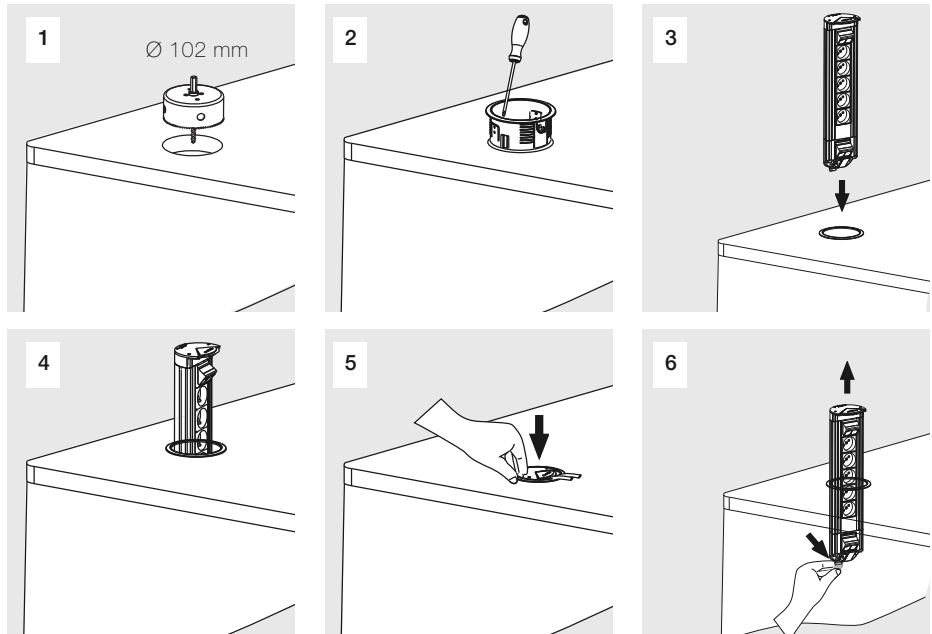


**Energiesäule  
EGS 5/2**

Installationsanleitung/Installation instructions

**Hinweis:** Für den Anschluss des Stromkreises verwenden Sie bitte die schwarze Buchse!

**Hint:** For closing the circuit please use the black jack!



**Technische Daten/Technical Data**

Betriebstemperatur	Operation temperature	-5 – 60 °C
Schutzart	Class	IP4X
Max. Leistungsaufnahme	Max. power consumption	2300 VA (10 A/230 V/50 Hz)
Isolationswiderstand	Isolation resistance	5 M $\Omega$ /500 V



# Rutenbeck

## Fernmeldetechnik

Niederwirth 1-10  
58579 Schalksmühle  
Germany  
Telefon +49 2355 82-0  
Telefax +49 2355 82-105

www.rutenbeck.de  
mail@rutenbeck.de

### Gewährleistung Herstellergarantie

Wir garantieren für 2 Jahre nach Kaufdatum (Quittungsbeleg) die einwandfreie Funktion der EGS 5/2, vorausgesetzt sie wurde fachmännisch in Betrieb genommen.

Andernfalls gelten die gesetzlichen Garantie-Regelungen. Bei technischen Rückfragen wenden Sie sich bitte an die Rutenbeck-Hot-Line:  
(03 69 25) 9 00 90

Im Falle einer Reklamation oder einer nicht behebbaren Funktionsstörung senden Sie

die EGS 5/2 mit Kaufbeleg und einer kurzen Fehlerbeschreibung an die untenstehende Anschrift.

### Herstellereklärung

Wir, die Wilhelm Rutenbeck GmbH & Co. KG erklären, dass die EGS 5/2 gemäß eines von der Benannten Stelle Nr. 0682 zertifizierten, umfassenden Qualitätssicherungssystems nach Anhang V der Richtlinie 1999/5/EG hergestellt wurde und sich in Übereinstimmung mit den grundlegenden Anforderungen und Vorschriften der Richtlinie befindet. Die vollständige Konformitätserklärung finden Sie unter [www.rutenbeck.de](http://www.rutenbeck.de) im Downloadbereich.

102 mm

### Guarantee Manufacturer's Warranty

*We guarantee the perfect function of the EGS 5/2 for 2 years after date of purchase (receipt) assuming that it was professionally operated. Otherwise the legal guarantee regulations will apply. In case of complaints or a non-remediable malfunction send in the EGS 5/2 including the receipt and a short fault report to the following address:*

**Rutenbeck Service-Center  
Gewerbegebiet  
Im Meilesfeld 5  
99819 Marksuhl  
Germany**

**Phone +49 36925 90091  
Fax +49 36925 90092**

### Manufacturer's Declaration

*We, Wilhelm Rutenbeck GmbH & Co. KG declare, that the EGS 5/2 was manufactured under a full quality assurance system according to Annex V of directive 1999/5/EC, certified by Notified Body No. 0682 and that the mentioned equipment is in compliance with the essential requirements and provisions of the directive 1999/5/EC. The complete declaration of conformity can be found under [www.rutenbeck.de](http://www.rutenbeck.de) in the download-sector.*