

**PP-Cat.5e-24/1 U basic**  
**PP-real.Cat.6-24/1 U basic**  
Installationsanleitung/Installation Instructions

**Geräteübersicht**

- 1 Seitliche Befestigungsglaschen
- 2 Zugentlastungskamm

**Overview**

- 1 Lateral fastening plates
- 2 Strain relief comb

Bitte achten Sie für eine störungsfreie Funktion bei der Auswahl des Patchkabels auf eine normgerechte Ausführung der Stecker (gemäß IEC 60603-7-x).

*In order to achieve a trouble-free performance, please pay attention to a standard conform design of the plug (according to IEC 60603-7-x) when selecting a patch cord.*

**Installation**

**Adern anlegen**

Legen Sie die Adern gemäß Belegungskarte auf (s. a. Farbcode-Empfehlung unten). Ziehen Sie die Einzeladern beim Auflegen nicht zu straff.

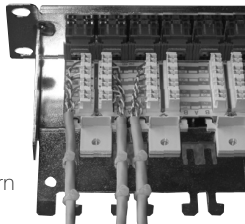
**Achtung:**

Erhalten Sie die Verdrillung der Paare so lang wie möglich!

Beachten Sie die gleiche Belegung nach Farbcode im Patchpanel und an der Anschlussdose!

Drücken Sie die Adern mit dem LSA-Plus-Anlegewerkzeug AW2 (Artikelnummer 392 000 00) in die Klemmen (Adern werden gleichzeitig gekürzt). Entfernen Sie die abgeschnittenen Enden aus dem Gehäuse, um Kurzschlüsse zu vermeiden.

Fixieren Sie die Kabel mit Kabelbindern doppelt am Zugentlastungskamm.



**Installation**

**Connection of Wires**

Connect the wires according to the assignment card (see also recommended color code on the bottom of this page).

*Do not pull the single wires too firmly.*

**Attention:**

Maintain the twist of a pair as far as possible!

When connecting the wires, use the same color code for the patch panel and jack!

Use the insertion tool AW2 (article no. 392 000 00) to push the wires in the terminal (the wires will be cut off at the same time).

*In order to prevent short-circuits, remove the cut off ends from the bottom part.*

*Fix the cables with two cable ties at the strain relief comb.*

**Montage**

**Montage des Gehäuses**

Schrauben Sie das Patchpanel an den seitlichen Befestigungsglaschen (1) in den Verteilerschrank.

**Assembly**

**Installation of the Housing**

Fasten the patch panel in the cabinet at the lateral fastening plates (1).

**Farbcode**

**Color Code**

Anschlussklemme/ Terminal block	1	2	3	4	5	6	7	8
Farbcode T568A gemäß TIA/EIA-568-B.2/ Color code T568A according to TIA/EIA-568-B.2	weiß/ grün	grün	weiß/ orange	blau	weiß/ blau	orange	weiß/ braun	braun
	white/ green	green	white/ orange	blue	white/ blue	orange	white/ brown	brown
Farbcode T568B gemäß TIA/EIA-568-B.2/ Color code T568B according to TIA/EIA-568-B.2	weiß/ orange	orange	weiß/ grün	blau	weiß/ blau	grün	weiß/ braun	braun
	white/ orange	orange	white/ green	blue	white/ blue	green	white/ brown	brown

Andere Farbkennzeichnungen nach Angaben der Kabelhersteller möglich.

*Other color codes according to information of the cable manufacturer possible.*

## Wichtiger Hinweis!

Die Anschlusskomponenten ab der Category 6 sind elektrisch und mechanisch hoch entwickelte Stecksysteme für Übertragungsbroadband bis 500 MHz. Sie erfüllen die aktuellen Normen für die Bauform nach DIN EN 60603-7-4:2005-12 sowie die Übertragungstechnik nach DIN EN 50173-1:2003-06 und die entsprechenden internationalen Festlegungen in vollem Umfang. Um die Leistungsfähigkeit im Praxiseinsatz garantieren zu können, sind auch die gleichen Anforderungen an die eingesetzten Stecker/Patchkabel zu stellen! Verwenden Sie deshalb ausschließlich Patchkabel mit Steckern, die gemäß Herstellerangaben den gültigen EN/IEC-Normen entsprechen! Bei der Vielfalt der Hersteller im Markt und unterschiedlichen Qualitätslagen ist die erforderliche Normkonformität leider nicht bei allen Produkten selbstverständlich! Vermeiden Sie auch unnötige, mechanische Belastungen der Buchsen beim Stecken oder Ziehen des Patchkabels durch Zug- oder Druckbelastung des Steckers oder durch Verkanten. Dies gilt für die messtechnische Überprüfung, vor allem bei herstellereigenen Permanent-Link-Adaptoren, wie für den Alltagsbetrieb. Ein hochwertiges Hochfrequenzstecksystem sollte auch mit der gebotenen Sorgfalt bedient werden.

**Bei Verwendung nicht normgerechter Anschlusskomponenten müssen wir von einer Anerkennung des Mängelrechts oder anderen Garantiezusagen unseres Hauses Abstand nehmen. Bitte weisen Sie auch den Endnutzer auf diesen Sachverhalt hin.**

## CE-Kennzeichen

Das Patchpanel entspricht den geforderten Schutz- und Sicherheitsanforderungen nach Artikel 3 der Richtlinie 73/23/EWG.

Das entsprechende Konformitätsbewertungsverfahren wurde durchgeführt.

## Important Note!

*The connecting hardware starting from Category 6 is a highly sophisticated electrical and mechanical connection system for transmission band widths up to 500 MHz. They fulfill the current standards for the design according to IEC 60603-7 as well as the transmission technique according to EN 50173-1:2003-06 and the corresponding international directives to its entirety. In order to guarantee the high performance during operation, the connectors and patch cables used must also meet these requirements. Only use patch cables with connectors that correspond to the valid EN/IEC standards. Due to the multiplicity of manufacturers along with various quality levels offered on the market at present, there is no guarantee that all products fulfill the required standard conformity. Avoid unnecessary, mechanical stress of the outlets caused by pull or pressure stress of the connector when inserting/removing patch cables or tilting. This also applies for the link testing, especially when using manufacturer-specific Permanent-Link-adapters as well as for daily use. A top-quality high frequency connection system should always be operated with the required caution.*

***When using non-standard connecting hardware we will not accept any warranty claims. Please, inform the end-user about this issue.***

## CE-Marking

*The patch panel fulfills the protective- and safety requirements according to article 3 of the directive 73/23/EWG.*

*The required conformity assessment processes have been carried out.*

 **Rutenbeck**

Fernmeldetechnik

Niederwirth 1-10  
58579 Schalksmühle  
Telefon (0 23 55) 82-0  
Telefax (0 23 55) 82-105

www.rutenbeck.de  
mail@rutenbeck.de

