

**TC(R) GSM/GPS
Kopplerfunktion**



Abbildung 1: Prinzipdarstellung der Kopplerfunktion

! Diese Funktion kann ab der TC GSM/GPS-Firmware-Version 2.0.0.0 eingesetzt werden.

Im TC GSM/GPS ist eine Verknüpfungsfunktion integriert. Durch das Auslösen eines Meldeeingangs können Ausgänge anderer TC GSM/GPS (Gegenstelle) geschaltet werden.

Ein definierter Meldetext kann an bis zu 4 Gegenstellen den Befehl zum Einschalten des Ausganges senden. Dabei ist Meldeeingang 1 dem Schaltausgang 1 und Meldeeingang 2 dem Schaltausgang 2 fest zugeordnet. Eine Änderung ist nicht möglich.

! Der Ausgang an der Gegenstelle wird nur eingeschaltet. Er sollte deshalb auf Impulsbetrieb eingestellt sein.

Der Meldetext hat den in Abbildung 1 dargestellten Aufbau.

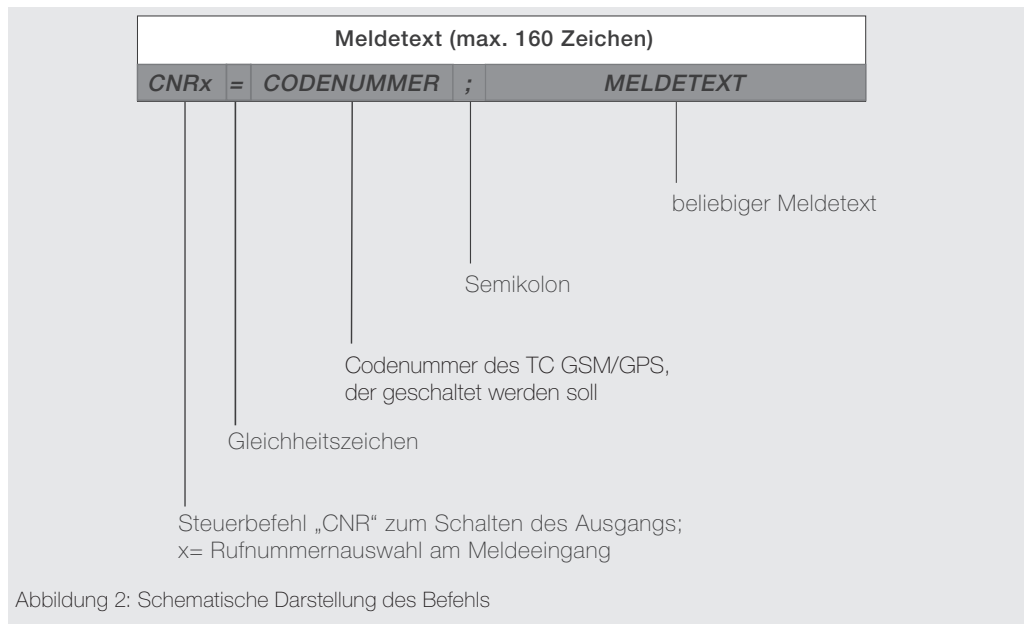


Abbildung 2: Schematische Darstellung des Befehls

Sollen mehrere Gegenstellen gleichzeitig geschaltet werden, werden „CNRx=CODENUMMER“ mit Leerzeichen aneinandergefügt, z. B.

„CNR1=0000 CNR2=1234;Meldeeingang 2 wurde ausgelöst“.

Beispiel (Abbildung 3, 4 und 5):

Der Schaltausgang 1 des TC GSM/GPS (TC2, Rufnummer „0177123456789“) soll über den Meldeeingang 1 des TC1 geschaltet werden.

Die Codenummer des TC2 ist „0000“.

Wählen Sie im PC-Programm das Register „Meldeeingänge“ (Abb. 3, Pos. 1) und dort den Meldeeingang 1 (Abb. 3, Pos. 2).

Vergewissern Sie sich, dass unter Rufnummer 1 (Pos. 4 und Abb. 3) die Rufnummer des TC2 eingegeben ist.

Geben Sie unter Meldetext (Pos. 3 und Abb. 4) folgenden Text ein:
CNR1=0000;Meldeeingang 1 wurde aktiviert.

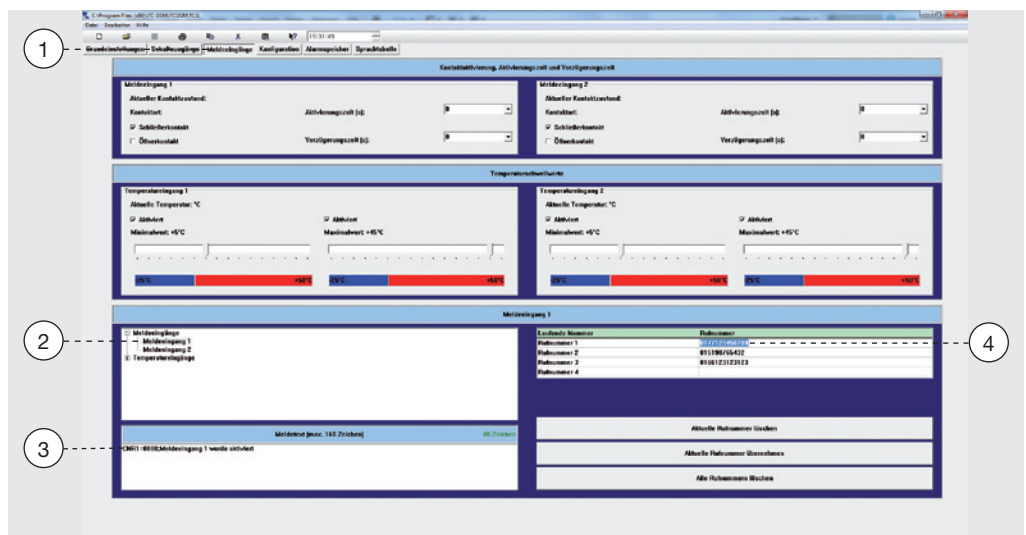


Abbildung 3: Eingabe des Befehls im PC-Programm

Niederwirth 1-10
58579 Schalksmühle
Telefon (02355) 82-0
Telefax (02355) 82-105

mail@rutenbeck.de
www.rutenbeck.de

Die folgende SMS wird bei Aktivierung des Meldeeingangs 1 an den TC2 mit der Rufnummer 0177123456789 gesendet:
*0000OUT1 1#

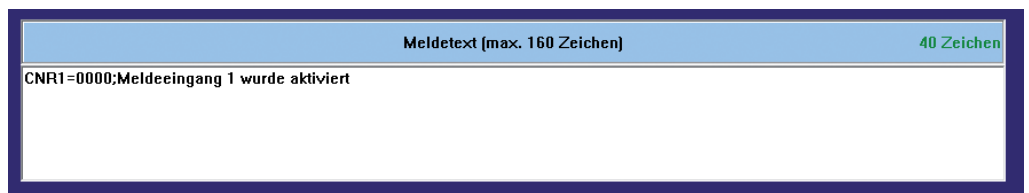
Nach Erhalt der SMS wird am TC2 der Ausgang 1 eingeschaltet.

An die Rufnummern 2 und 3 wird nur eine SMS mit dem Meldetext „Meldeeingang 1 wurde aktiviert“ gesendet, da für sie kein Steuerbefehl im Meldetext hinterlegt ist.



Laufende Nummer	Rufnummer
Rufnummer 1	0177123456789
Rufnummer 2	015198765432
Rufnummer 3	0166123123123
Rufnummer 4	

Abbildung 4: Ausschnitt Abbildung 3, Pos. 4



Meldetext (max. 160 Zeichen)	40 Zeichen
CNR1=0000;Meldeeingang 1 wurde aktiviert	

Abbildung 5: Ausschnitt Abbildung 3, Pos. 3