

**NEU!**

Weltweiter App Zugriff durch kostenlose und datenschutzkonforme Rutenbeck-Cloud

Apple Appstore:



Google Playstore:



⟨R⟩ MEDIA

⟨R⟩ RUTENBECK



DisplayPort-Anschlussdose, mit Kabelpeitsche, Unterputz, passend zu TAE-Designabdeckungen der Schalterindustrie

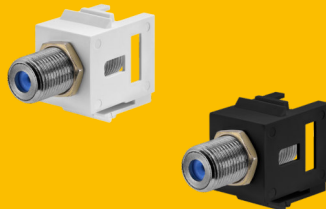
KM-DP KP Up 0 g  
Art. 17010560

S. 122

KMK-BNC-F HQ, Keystone, F-Buchse "high quality", passend in Standard-Keystone-Öffnungen (14,8 x 19,3 mm)

reinweiß  
Art. 17010656  
schwarz  
Art. 17010666

S. 122



KMK-MK, Keystone, Miniklinke, passend in Standard-Keystone-Öffnungen (14,8 x 19,3 mm)

reinweiß  
Art. 17010654  
schwarz  
Art. 17010664

S. 122



**NEU!**



40 GB-Universalmodul, geschirmt, für Standard-Keystone-Modulausschnitte

UM-Cat.8.1/Class I 40/25/10G  
Art. 13900306

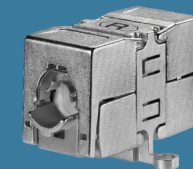
S. 54

**direkter Nachfolger von UM-Cat.8.1/Class I 40/10G Art. 13900308**

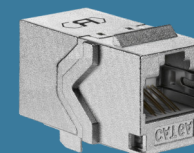
ClassEA-Universalverbinder, feldkonfektionierbar, 10 GB, Schutzart IP 21, schnelle Montage ohne Spezialwerkzeug

ClassEA-Verbinder  
Art. 13900331

S. 70



**direkter Nachfolger von Cat.6-Kupplung Art. 13900360**



10GB-Durchführungskupplung, gerade, passend für Standard-Keystone-Modulausschnitte

RJ45-Kupplung 10G  
Art. 13900361

S. 60

10GB-Winkelkupplung, 90° abgewinkelt, passend für Standard-Keystone-Modulausschnitte

RJ45-Winkelkupplung 10G  
Art. 13900371

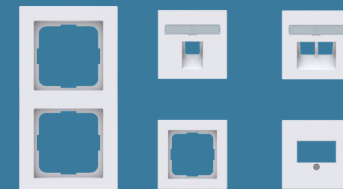


S. 59



**direkter Nachfolger von Cat.6-Winkelkupplung Art. 13900370**

Mit neuen Rahmen und Zentralstücken bietet Rutenbeck zukünftig eine passende Lösung für die angebotenen Einsätze aus dem eigenen Haus. Die Rahmen sind 1- oder 2-fach kombinierbar und in den Farben verkehrsweiß (RAL 9016) und anthrazit (RAL 7016) erhältlich. Je nach gewähltem Einsatz können 1- und 2-fach UAE-Abdeckungen sowie TAE-Abdeckungen für alle Rutenbeck Modulvarianten verwendet werden.



Artikel-Nr.	Bezeichnung
13500042	ZSt 55 UAE 8 ws
13500043	ZSt 55 UAE 8/8 ws
13500062	ZSt 55 UAE 8 gr
13500063	ZSt 55 UAE 8/8 gr
13910043	ZSt 55 UM-MA 2 ws
13910063	ZSt 55 UM-MA 2 gr

Artikel-Nr.	Bezeichnung
10000041	AP 55 1 ws
10000042	AP 55 2 ws
10000061	AP 55 1 gr
10000062	AP 55 2 gr
10000090	BST AP 55

S. 92

**NEU!**



10GB-Durchführungskupplung, gerade, REG-Montage unterhalb der Verteilungsabdeckung, 1 TE (ca. 18 mm) breit, geeignet für PoE+ gemäß IEEE 802.3at

ClassEA-Kupplung REG  
Art. 13910261

S. 60

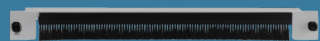
Staubschutzkappen zur Nachrüstung an Universalmodulen Cat.6A iso 25/10G und Universalmodulen Cat.8.1/Class 40/25/10G

S. 99

Artikelnummer	Bezeichnung
13910301	SSK sw
13910302	SSK rw
13910303	SSK rot
13910304	SSK gelb
13910305	SSK blau
13910306	SSK grün



REG-Patchpanel, 19" und 3 HE, Platz für bis zu 22 TE mit vormontierter Hutschiene  
PP-REG 22/3  
Art. 23510015



Durchführungspatchpanel 19"/1 HE  
PP-DF/1  
Art. 23510010



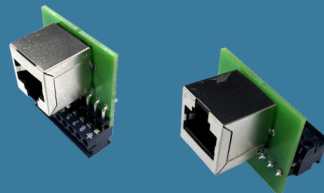
Kabelführungspatchpanel zur Aufnahme von max. 5 Kabelbügeln 19"/1 HE  
PP-KF/1  
Art. 23510011



Kabelführungsbügel aus metall oder Kunststoff  
KFB 75 mm Art. 23510012  
KFB 110 mm Art. 23510013  
KFB 60 mm Art. 23510014

S. 96

RJ45-Adapter für Installationsschleife SR 10TX GB und SR 10TX GB PoE, zum Direktanschluss von Patchkabeln an die Datenkabelanschlüsse oben und unten am Switch



ADAP SR 10  
Art. 23510203

S. 106

Winkel ADAP SR 10  
Art. 23510204



Patchkabel 10 GB, geschirmt, Spannungsfestigkeit > 6 kV

PK Cat.6A iso U 6kV HF sw  
1,0m Art. 23510210  
2,0m Art. 23510220

S. 74

**NEU!**



S. 40

**FTTH-Anschlussset**

mit Wanddose, Aufputz, mit 1 x LC-D-Kupplung bei Wandmontage IP50 geschützt

Drop Kabel 4 x E9/125 G.657 A2

2,3 mm Durchmesser

Steckerkonfektion 1 x LC-D/APC

Artikelnummer	Bezeichnung
228120030	FTTH-Anschlussset 2,3mm 1xLC-D OS2 APC 30m
228120050	FTTH-Anschlussset 2,3mm 1xLC-D OS2 APC 50m
228120070	FTTH-Anschlussset 2,3mm 1xLC-D OS2 APC 70m

**FTTH-Verlängerungsset LC OS2 APC 20m**

Art. 228051720

beidseitig konfektioniertes Kabel zur Verlängerung des FTTH-Anschlusses  
Wandmontage mit möglichem Kabelausschuss zu allen 4 Ecken

Anschlusslänge Teilnehmeranschluss:

20 m (LC/APC)

Anschlusslänge zum Glasfaseranschluss:

1 m (LC/APC)

S. 41

