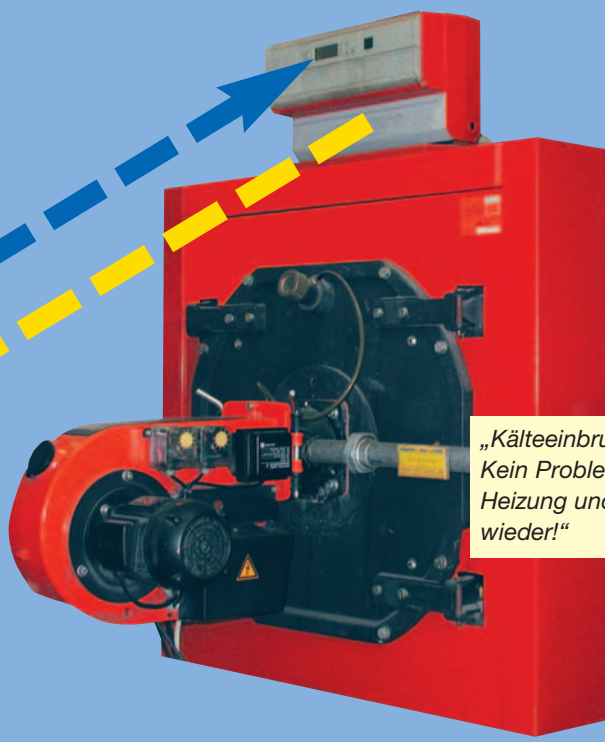


Auf Draht

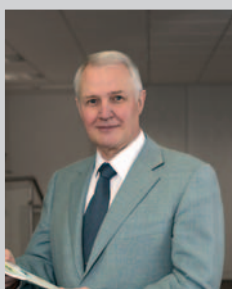
Technische Informationen für den Fachmann



R Rutenbeck
Fernmeldetechnik



„Kälteeinbruch und nicht zu Hause?
Kein Problem – ein Anruf bei Ihrer
Heizung und die Temperatur stimmt
wieder!“



Liebe Leserinnen,
liebe Leser,

neben dem zunehmenden Umweltbewusstsein in der Bevölkerung machen die steigenden Energiekosten ein Umdenken beim Umgang mit den Ressourcen erforderlich. Heizen auf „Teufel komm raus“ z. B. ist heute nicht mehr vertret- und bezahlbar.

Als fortschrittlicher Elektroinstallateur sollten Sie zufriedenstellende und praktikable Vorschläge bereithalten.

Bieten Sie Lösungen in diesem Geschäftsfeld an und nutzen Sie gegebenenfalls die Kompetenz eines Heizungsinstallateurs, indem Sie mit ihm kooperieren.

Wir wollen Ihnen in dieser Ausgabe Möglichkeiten zeigen, wie Sie Ihre Kunden bei der Bewältigung ihrer Probleme unterstützen können.

Wir sind auch gern bereit, dieses Thema mit Ihnen zu vertiefen. Rufen Sie uns an, mailen Sie uns oder besuchen Sie uns auf der exponet in Köln (vom 08.–10.11.2005); Sie finden uns in der Halle 11.2, Stand F9. Unsere kompetenten Mitarbeiter stehen Ihnen für ein Fachgespräch gern zur Verfügung. Ein Gutschein zum kostenlosen Besuch der exponet liegt bei.

Herzlichst Ihr

Harald Rutenbeck

Heizöl sparen mit dem Telefon!

Sicherheit und Komfort gewinnen in der heutigen Zeit immer mehr an Bedeutung. In diesem Zusammenhang mutet es aber für viele Menschen immer noch ungewöhnlich an, Geräte mit dem Telefon zu steuern – und das sogar weltweit! Was vor kurzem noch wie Zukunftsmusik klang, ist heute Stand der Technik. Fernschaltgeräte mit unterschiedlichen Leistungsmerkmalen übernehmen dabei die zentrale Steuerungsfunktion.

Das Prinzip



Temperaturen abfragen und steuern

Temperatur und deren Regelung spielt in vielen Bereichen unseres Lebens eine Rolle.

Sie beeinflusst unser Wohlbefinden, unsere Gesundheit, unsere Sicherheit oder bei

den heutigen Energiekosten auch unsere finanzielle Lage. Deshalb ist es wichtig, die

Temperatur zu kontrollieren und zu steuern.

Einsatzbereiche für Temperaturabfrage per Telefon

Sowohl im gewerblichen als auch im privaten Bereich gibt es unzählige Einsatzfälle für die Temperaturüberwachung und -steuerung. Gemessen wird mit Sensoren und gesteuert durch Thermostate oder Regler vor Ort. Nicht immer ist dies ausrei-

chend. Vielfach möchten wir zusätzlich aus der Ferne kontrollieren können. In Zeiten des Mobilfunks ist dieser Einsatzbereich auch weltweit möglich.

Mit einem Anruf – denn das Telefon ist fast immer griffbereit – kann die Temperatur ab-

gefragt und korrigiert werden. Darüber hinaus ist es je nach Einsatzfall sinnvoll, eine Temperaturabweichung automatisch per Telefon zu melden. Temperaturüberschreitung in Kühlhallen oder -unterschreitung in Lagerhallen könnte sonst zu hohen Kosten füh-

ren, wenn Lebensmittel verderben oder Rohre einfrieren. Temperatursensoren sind für unterschiedliche Medien (z. B. Wasser oder Luft) erhältlich.

Beispiele für Wirtschaftlichkeit, Komfort und Sicherheit



Heizungs-/Klimaanlagen in privaten und gewerblichen Objekten (z. B. Einfamilien- und Ferienhäuser, Bürogebäude, Produktionsstätten, Lagerhallen, Gewächshäuser):

- Temperatur überwachen und steuern
- bedarfsgerechte Regelung
- Kühlgeräte überwachen



Rechenzentren:

- Temperaturüberwachung in Serverschränken
- Störungsmeldung



Swimmingpools:
• Wassertemperatur überwachen und regeln
• Überdachung steuern

Tierhaltung (z. B. Ställe, Fischteiche, Aquarien, Brutschränke):
• Temperaturüberwachung
• bedarfsgerechte Regelung



Maschinenheizungen in Produktionshallen:
• Temperaturüberwachung
• bedarfsgerechte Regelung
• Überhitzungsschutz

Zusatzfunktionen im Umfeld der Heizung

Neben der Temperaturabfrage und -steuerung lassen sich im Umfeld der Heizung zahlreiche Zusatzfunktionen per Telefon realisieren:

- Alarmwahl, ausgelöst durch Rauch- und/oder Gasmelder
- Überwachung der Stromversorgung

- Überwachung der Heizungsanlagen (Brennerstörung, Pumpenausfall)
- Füllstandsüberwachung (Öltank)

- Überwachung bei Rohrbruch
- Alarmwahl, ausgelöst durch Eis- und Schneemelder

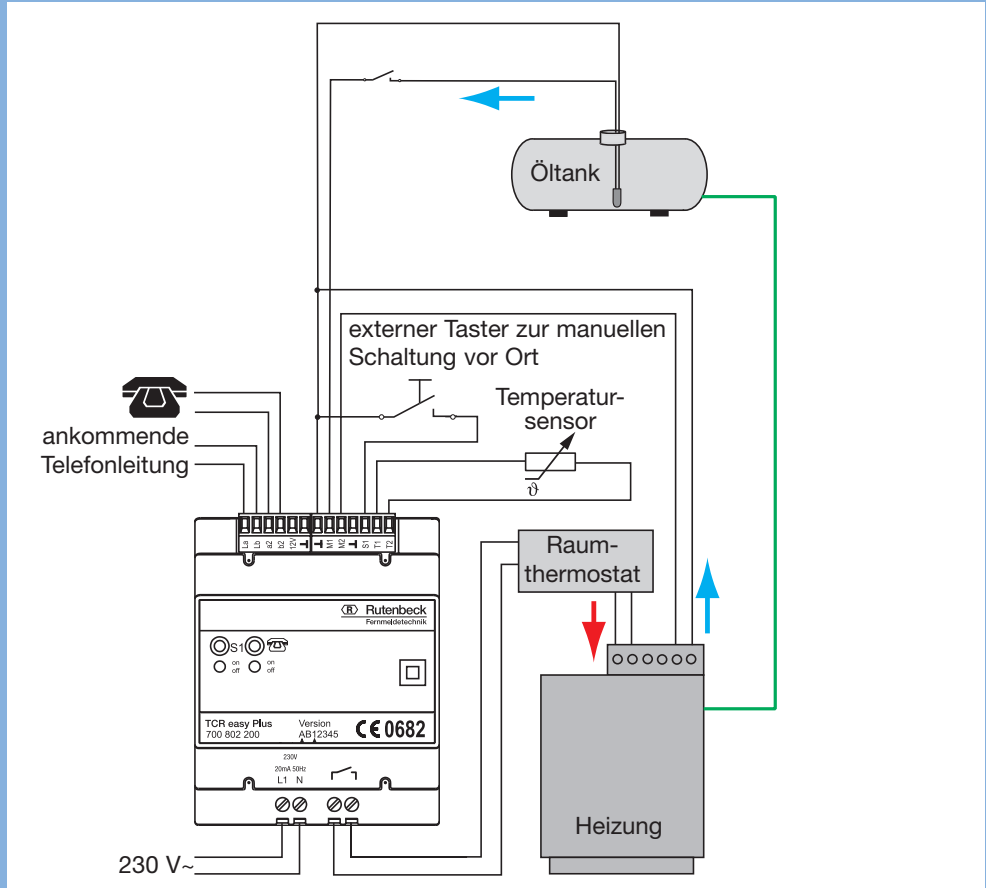
Anwendungsbeispiele

Anwendungsbeispiele mit dem TCR easy Plus



Steuerung einer Heizungsanlage

Bei den heutigen Öl- bzw. Gaspreisen ist es wirtschaftlich interessant, Heizungen bedarfsgerecht zu steuern. Es ist zudem komfortabel, per Telefon die Temperatur abzufragen und zu entscheiden, ob eine andere Einstellung notwendig ist. Die Inbetriebnahme der notwendigen Komponenten ist einfach, wenn der Raumthermostat über einen potenzialfreien Kontakt verfügt. Über ihn lässt sich die Heizung per Telefon schalten. Der Anwender kann so z. B. bereits am Mittag – vor der geplanten Ankunft am Abend – die Heizung von Absenkbetrieb auf Komforttemperatur schalten. Vergisst er beim Verlassen des Hauses die Heizung auf Absenkbetrieb zu drosseln, lässt sich das auch noch von unterwegs mit dem Mobilfunktelefon nachholen. Mit einem Temperatursensor am analogen Eingang des TCR easy Plus kann die aktuelle Temperatur per Telefon abgefragt werden, um dann zu entscheiden, ob das Ein- oder Ausschalten der Heizung notwendig ist.



Ein leerer Öltank an den Weihnachtsfeiertagen kommt nicht selten vor, könnte jedoch verhindert

werden. Ein Warnruf bei Unterschreitung eines bestimmten Ölstands lässt sich mit dem TCR easy Plus

leicht realisieren. Natürlich können auch andere Funktionsstörungen per Telefon gemeldet werden.

Weitere Schalt- und Meldefunktionen



Auch Türen oder Tore lassen sich mit dem TCR easy Plus per Telefon öffnen. Für das Garagentor oder das Lagerhaus genügt das Handy im Auto. Die Kinder stehen nach der Schule vor der verschlossenen Haustür – kein Problem – per Anruf kann die Tür aus der Ferne geöffnet werden.



Server, Switch oder Router versagen ihren Dienst. Der Administrator muss das Gerät zurücksetzen. Dies kann er aus der Ferne mit einem Anruf über den TCR easy Plus. Der Einsatz des Wartungstechnikers vor Ort wird eingespart.

Tipps und Tricks für die Praxis!

Der Praxis-Tipp

Fernschalten:

- Fernschaltgeräte sollten immer die Möglichkeit bieten, die Schaltfunktionen sowohl aus der Ferne als auch lokal über zusätzliche Taster auszuführen. Nur so ist es möglich, z. B. die Heizung per Telefon aus der Ferne auf Komfortbetrieb zu schalten und dann – bei Anwesenheit im Haus – auch ohne Telefon wieder auf Normalbetrieb umzuschalten.
- Überprüfen Sie das Verhalten der Geräte nach einem Stromausfall. Insbesondere bei Heizungen ist es oft wichtig, nach einem Stromausfall den Schaltzustand, der vor dem Ausfall aktiv war, wieder herzustellen.

Störmelden:

- Generell ist festzustellen, dass sich alle Sensoren mit einem potenzialfreien Kontakt zum Auslösen einer Störmeldung mit dem TCR easy Plus eignen. Beim Störmelden sollte man besonders auf das Verhalten der Geräte bei einem Stromausfall achten. Je nach Anwendung ist der Einsatz einer Notstromversorgung sinnvoll oder sogar notwendig.

Weitere Anwendungsbeispiele und Testmöglichkeit:

- Haben wir ihr Interesse geweckt und Sie möchten noch zusätzliche Informationen? Dann laden Sie sich doch weitere Anwendungsbeispiele mit Schaltbild einfach aus dem Internet herunter. Unter www.rutenbeck.de finden Sie im Downloadbereich unter der Rubrik „Auf Draht/Hilfsmittel“ noch weitere interessante Anwendungsbeispiele der Telecontrol-Geräte, außerdem können Sie die Funktion der Geräte an unseren Testanschlüssen einfach ausprobieren.

Neu im Bereich

Telefunktion



TCR easy Plus

- 2 Meldeeingänge, aktivierbar über potenzialfreie Kontakte
- 1 Schaltausgang, potenzialfreier Relaiskontakt
- auf bis zu 5 Schaltausgänge erweiterbar
- Programmierung mit Sprachunterstützung per Telefon
- Timerfunktion für die Schaltausgänge, einstell-

bar in Sekunden, Minuten und Stunden

- Anzeige des Schaltzustandes des Gerätes über LED
- Zustandsabfrage per Telefon, Information über den Schaltzustand des Gerätes durch Ansagen
- Temperaturabfrage bei angeschlossenem Temperatursensor (Zubehör)
- Schutz der Schalt- und Abfragefunktionen per Telefon durch programmierbare vierstellige Codenummer
- Schaltfunktion auch über in das Gerät eingebaute oder abgesetzte Taster möglich
- Schaltfunktion per Telefon mit Mehrfrequenz-Wahlverfahren (MFV) oder mit einem MFV-Handsender

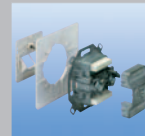
- Integrierte Spannungsversorgung
- Notstromversorgung als separates Gerät preiswert verfügbar
- Anschluss des TCR easy Plus an die analoge Telefonleitung mit einem Installationskabel
- Anschluss an ISDN über ISDN-Telefonanlagen mit analogen Ports oder über Terminaladapter
- EU-weit einsetzbar, da konform mit CTR 21

Einführungsaktion:

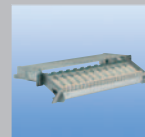
Alle im Jahr 2005 gelieferten Geräte haben einen externen Temperatursensor im Lieferumfang.

Niederwirth 1-10
58579 Schalksmühle
Telefon (0 23 55) 82-0
Telefax (0 23 55) 82-105

www.rutenbeck.de
mail@rutenbeck.de



Informationstechnische Anschlusskomponenten



Informationstechnische Rangierverteiler



Fernschalt- und Störmeldegeräte



Fernmelde-technische Anschlusskomponenten



Informations- und fernmeldetechnische Kabelverzweiger



Kabelverlegematerial

Impressum:

„Auf Draht“ erscheint regelmäßig. Sammeln Sie die Informationen für den Elektrofachmann.

Herausgeber:
Wilhelm Rutenbeck GmbH & Co. KG
Niederwirth 1-10
58579 Schalksmühle

Redaktion:
Wilhelm Rutenbeck GmbH & Co. KG,
Angelika Konopka, Bernd Linß,
Ulrich Pint, Frank Schönhoff

Satz und Litho:
Wilhelm Rutenbeck GmbH & Co. KG,
Holger Palm

Auflage:
60.000 Exemplare

Stand:
© Oktober 2005

„Auf Draht“ ist auf 100% chlorfrei gebleichtem Papier gedruckt.

 **Füllen Sie das beiliegende Antwortformular aus und nehmen Sie an der Verlosung teil!**

Faxantwort

0 23 55/82-123

Auf Draht
Technische Informationen für den Fachmann

Rutenbeck Fernmeldetechnik · Postfach 1220 · 58568 Schalksmühle

Sehr geehrte(r) „Auf Draht“-Leser(in),
senden Sie uns diese Faxantwort zurück und nehmen
Sie automatisch an unserer großen **Verlosung** teil.

1. bis 3. Preis: je 1 TCR easy Plus und
1 Erweiterungsmodul TCR Z easy

4. bis 10. Preis: je 1 TCR easy Plus

11. bis 50. Preis: je 1 MFV-Handsender

Einsendeschluss: 30.11.2005
Der Rechtsweg ist ausgeschlossen.

Kunden-Nr. (falls vorhanden)

Bitte beachten Sie meine Anschriftenkorrektur:

Firma _____

Straße _____

PLZ/Ort _____

Telefon _____ Telefax _____

neu _____

E-Mail _____

neu _____

Internet _____

neu _____

Bitte senden Sie „Auf Draht“ auch kostenlos
und unverbindlich an folgende Firma bzw. Mitarbeiter:

Tipp:

Registrieren Sie sich auf unserer Homepage
als Online-Leser! (Sie erhalten „Auf Draht“
dann nur noch als pdf-Datei per E-Mail.)

**Möchten Sie auf unserer Internetseite als
Rutenbeck-Fachinstallateur oder -Planer
aufgeführt werden?**

Dann schicken Sie uns bitte das ausgefüllte Formular
„Kundenbefragung.pdf“ (unter www.rutenbeck.de,
Rubrik „Aktuell“) **unterschrieben** zurück. Wir werden
Sie dann umgehend in unsere Datenbank aufnehmen.

Zusätzliche Informationen zu den Themen finden Sie
auch im Internet unter **www.rutenbeck.de**.

Ihre zuständige Handelsvertretung:

Antwortbrief

 **Rutenbeck**
Fernmeldetechnik

Niederwirth 1-10
58579 Schalksmühle

Ihr(e) Ansprechpartner:

Einladung

Wir laden Sie herzlich zum Besuch unseres Messestandes in Halle 11.2, Stand F9 ein.

Dort präsentieren wir Neuheiten aus den Bereichen Telefunktion, Datentechnik und Telefontechnik.

Weil **Qualität** und **Leistung** überzeugen!

Niederwirth 1-10
58579 Schalksmühle
Telefon (0 23 55) 82-0
Telefax (0 23 55) 82-105
www.rutenbeck.de
mail@rutenbeck.de



GUTSCHEIN         

Gegen Vorlage dieses Gutscheins in Verbindung mit Ihrer persönlichen Visitenkarte erhalten Sie vor Ort kostenlos eine Eintrittskarte für eine Person zur exponet.

Schülergruppen und Personen unter 18 Jahren erhalten keinen Zutritt zur Fachmesse exponet.


Cologne

8.-10. November 2005 - Messe Köln