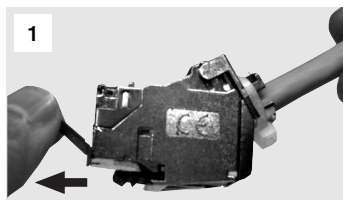




Einsatz des Montageadapters Use of Mounting Adapter

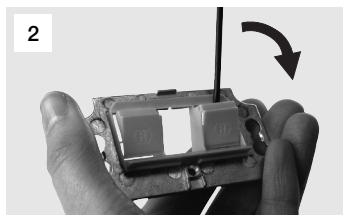
- 1 Bei Bedarf Staubschutzklappe entfernen

Remove dust cover (if required)



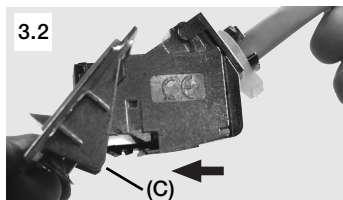
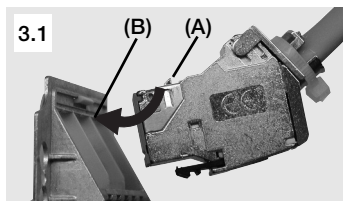
- 2 Blindabdeckung aus dem Adapter herausbrechen

Break dummy cover out of adapter



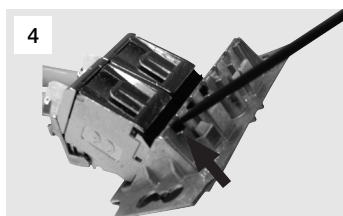
- 3 Konfektioniertes Modul mit oben liegender Rastnase (A) hinter der Ausschnittkante (B) einhaken und unten (C) einrasten

Hook the connected module with snap-fit (A) on top behind the cut-out edge (B) and latch it by pushing the module down (C)



- 4 Lösen des Moduls mit dem Schraubendreher durch die rechteckige Adapter-Öffnung (Pfeil) unter dem Modul

Loosen the module with a screw driver through the rectangular adapter opening (arrow) under the module



© 2008 · 293 580 (10131303) · Technische Änderungen vorbehalten · Stand 09.08 · Gedruckt auf 100 % chlorfrei gebleichtem Papier.
Subjected to technical changes · Status 09/08 · Printed on 100 % chlorine-free bleached paper.

Beschriftungsschild zum Ausschneiden/Labeling strips for cutting out

