

## Drucker über die USB-Schnittstelle des AC WLAN ansteuern

Über den AC WLAN in USB-Variante können Sie Drucker auf zwei verschiedene Arten ansteuern:

1. Direkte Ansteuerung über einen stationären Computer
2. Ansteuerung eines Druckers mit mobilen Geräten ( Smartphone, Tablet) etc.

### Direkte Ansteuerung ( Windows )

Gehen sie wie folgt vor :

1. Verbinden Sie ihren Drucker mit der USB-Schnittstelle des AC WLAN.
2. Geben sie die IP-Adresse des AC WLAN in ihren Internetbrowser ein (192.168.0.5 Werkseinstellung). Melden sie sich im Interface an. Passwort: admin (Werkseinstellung).
3. Gehen sie über den Reiter „Dienste“ zu „Printserver“ und setzen sie eine Hacken bei „aktivieren“. Anschließend „Speichern & Anwenden“.

... all over IP!

 RUTENBECK

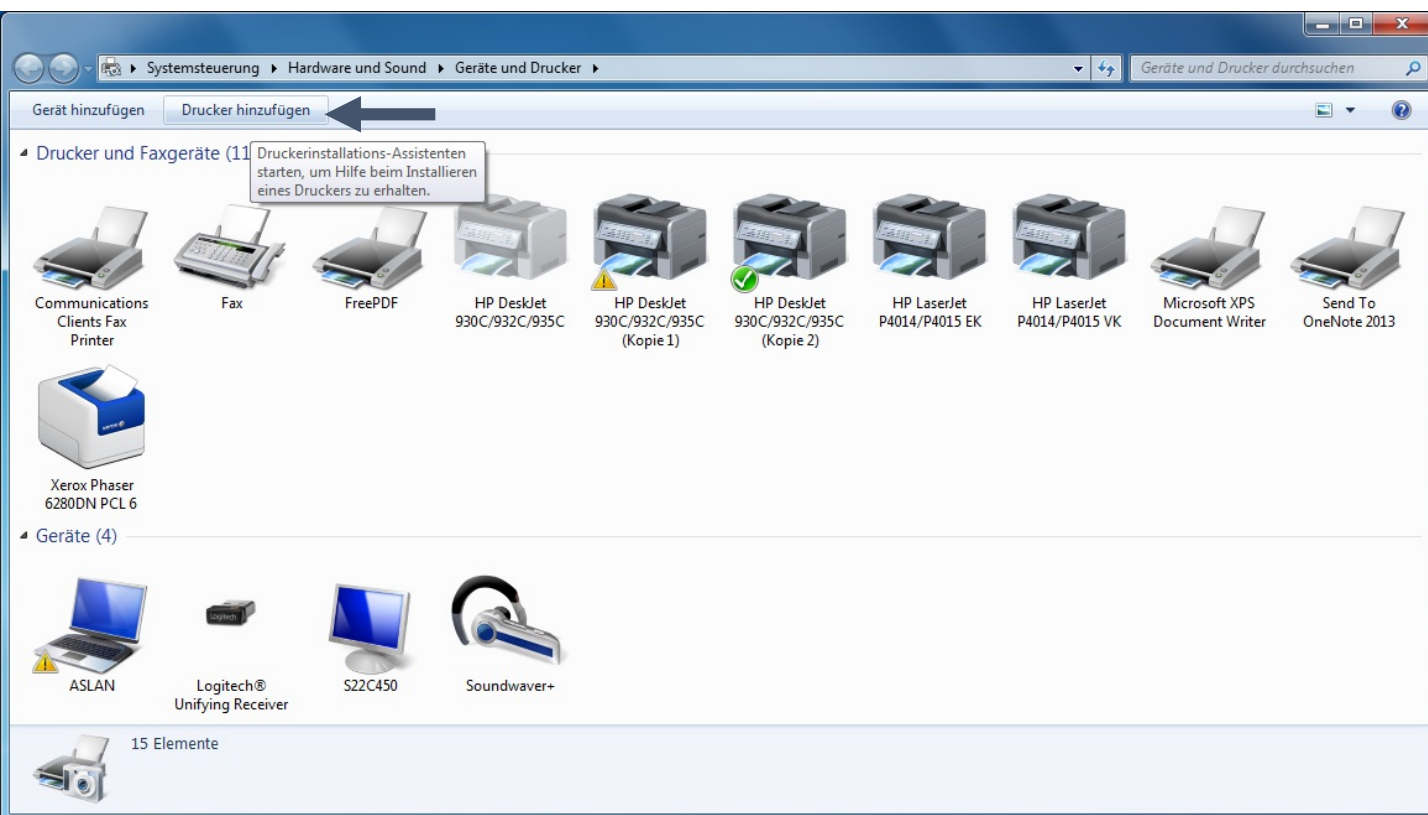


The screenshot shows the 'Printserver' configuration page in the Rutenbeck web interface. The page has a navigation bar with tabs for 'Status', 'System', 'Dienste', 'Netzwerk', and 'Abmelden'. Below the navigation bar, there are sub-tabs for 'Zeitschaltfunktion für LAN/WLAN', 'Printserver', 'Gast Verbindungen', and 'Fernsteuerung'. The 'Printserver' tab is active. The main content area is titled 'Printserver' and contains the instruction: 'Zum Installieren des Druckers wählen Sie bitte HP JetDirect / Port 9100.' Below this, there is a section for 'Einstellungen' (Settings) with two rows: 'aktivieren' with a checked checkbox and 'Bidirektionaler Modus' with a checked checkbox. A large left-pointing arrow is positioned to the right of the 'aktivieren' checkbox, and a large right-pointing arrow is at the bottom right of the settings area. At the bottom of the page, there are three buttons: 'Zurücksetzen' (Reset), 'Speichern' (Save), and 'Speichern & Anwenden' (Save & Apply).

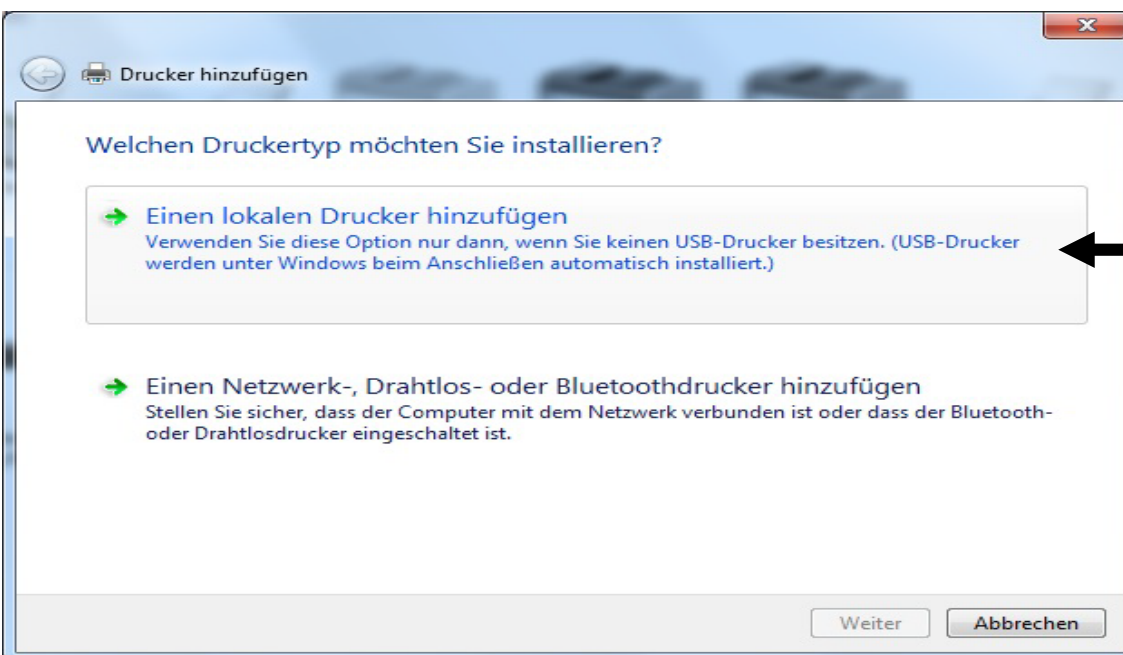
**Technical Support: Telefon (0 23 35) 820-111 / [technical.support@rutenbeck.de](mailto:technical.support@rutenbeck.de)**

4. Nun gehen sie über  
Systemsteuerung → Hardware und  
Sound → zu „Geräte und Drucker“.

5. Wählen sie die Option „Drucker  
hinzufügen“.



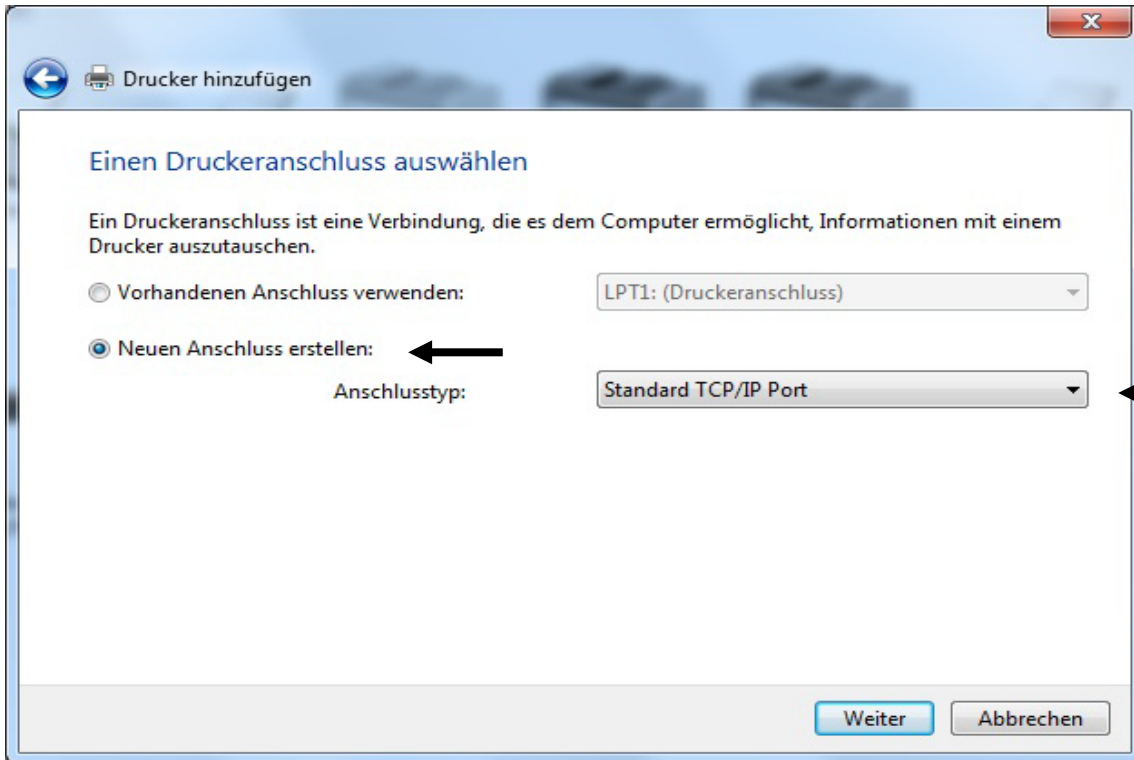
6. Wählen sie: „Einen lokalen Drucker hinzufügen“.



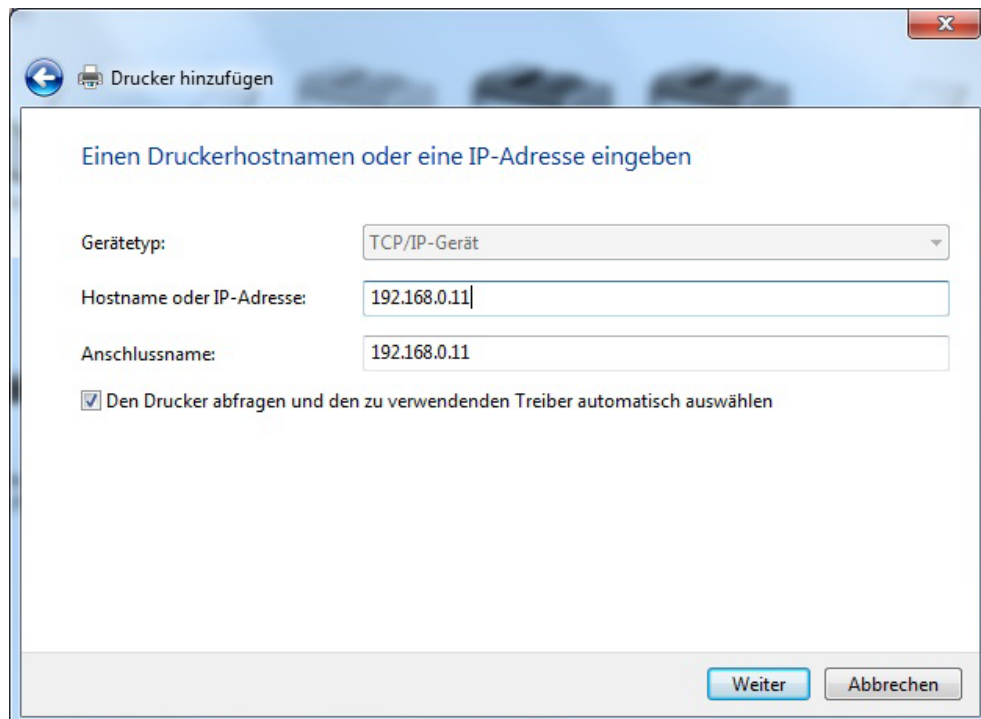
**Technical Support: Telefon (0 23 35) 820-111 / [technical.support@rutenbeck.de](mailto:technical.support@rutenbeck.de)**

7. Im folgenden Fenster wählen sie die Option „Neuen Anschluss erstellen“.

In der Kategorie Anschlussstyp wählen sie „Standard TCP/IP Port“ und bestätigen sie mit Weiter.

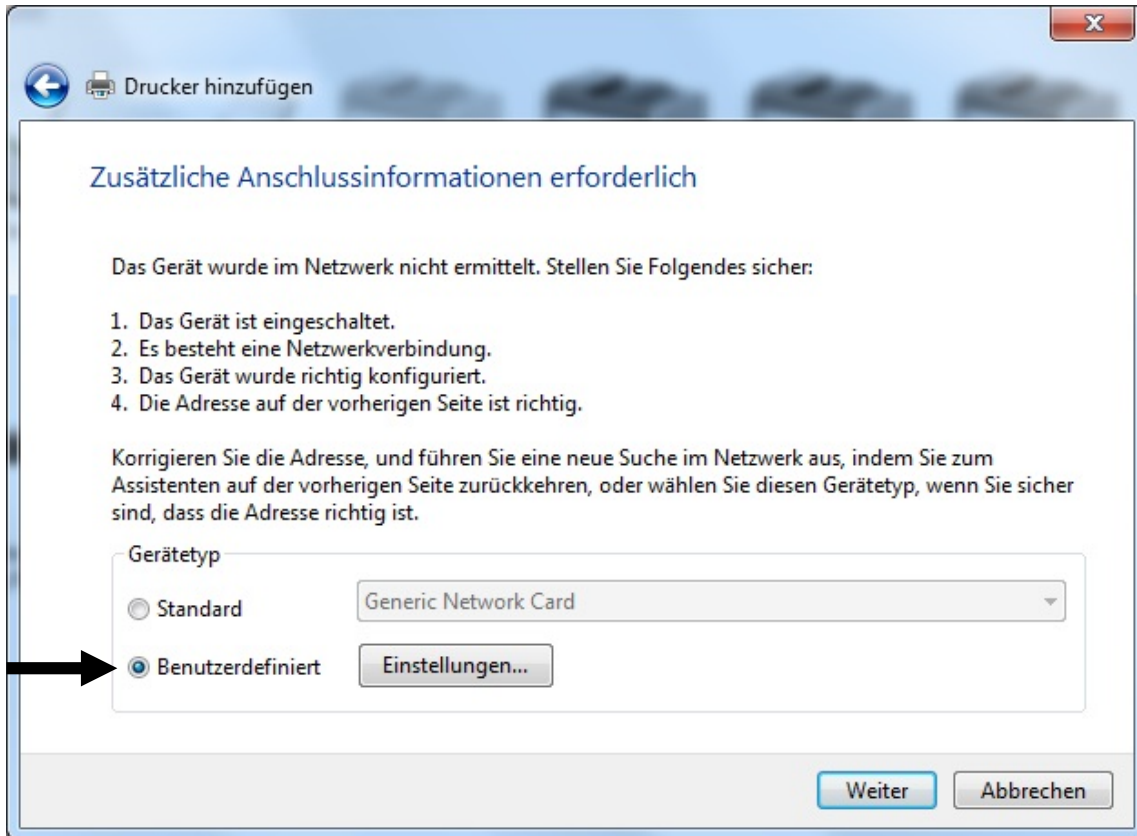


8. Fügen sie wie auf dem Schaubild die IP-Adresse ihres AC WLAN unter „Hostname oder IP-Adresse“ und „Anschlussname“ ein und bestätigen sie mit Weiter.

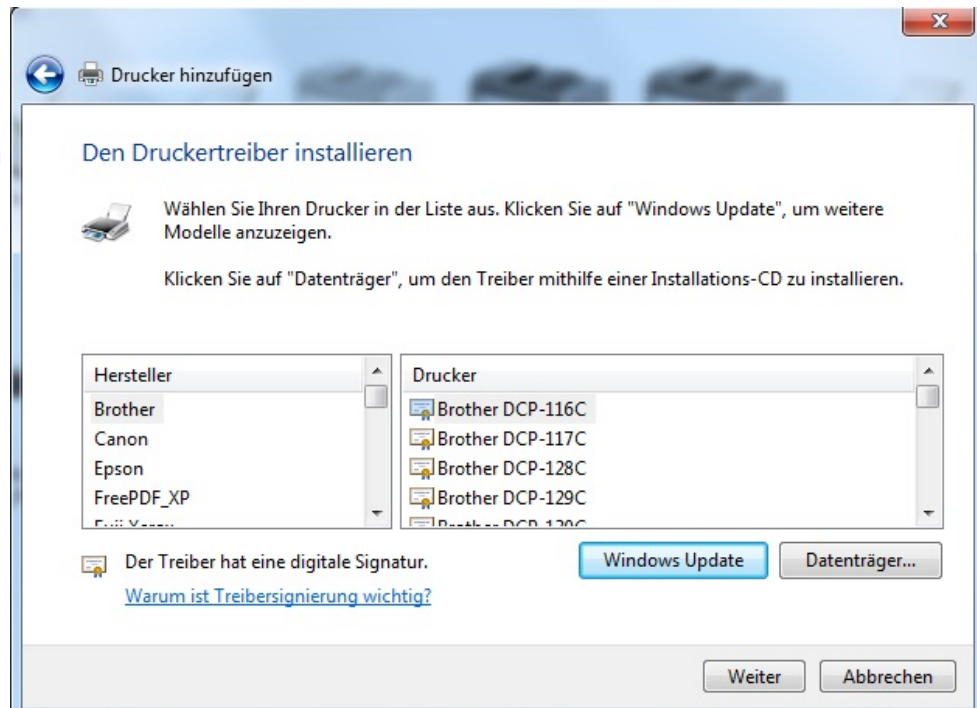


**Technical Support: Telefon (0 23 35) 820-111 / [technical.support@rutenbeck.de](mailto:technical.support@rutenbeck.de)**

9. Wählen sie „Benutzerdefiniert“ und bestätigen sie mit Weiter.

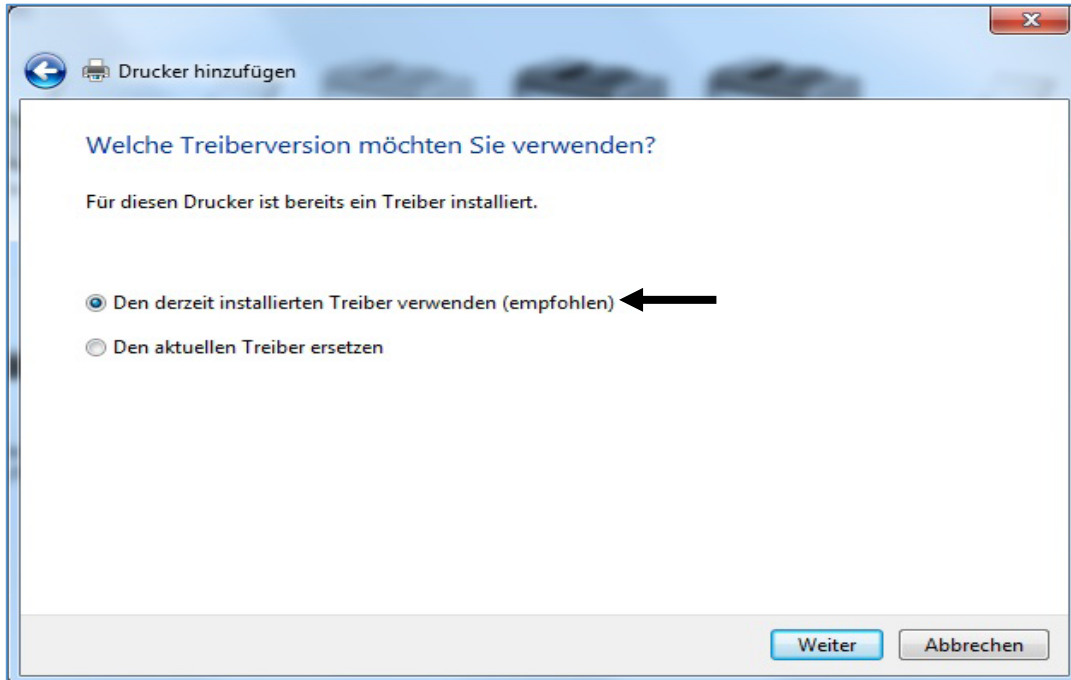


10. Nach einer kurzen Wartezeit wird ein Fenster zur Auswahl des Druckers gezeigt. Wählen sie hier den Hersteller und die Modellbezeichnung ihres Druckers aus.

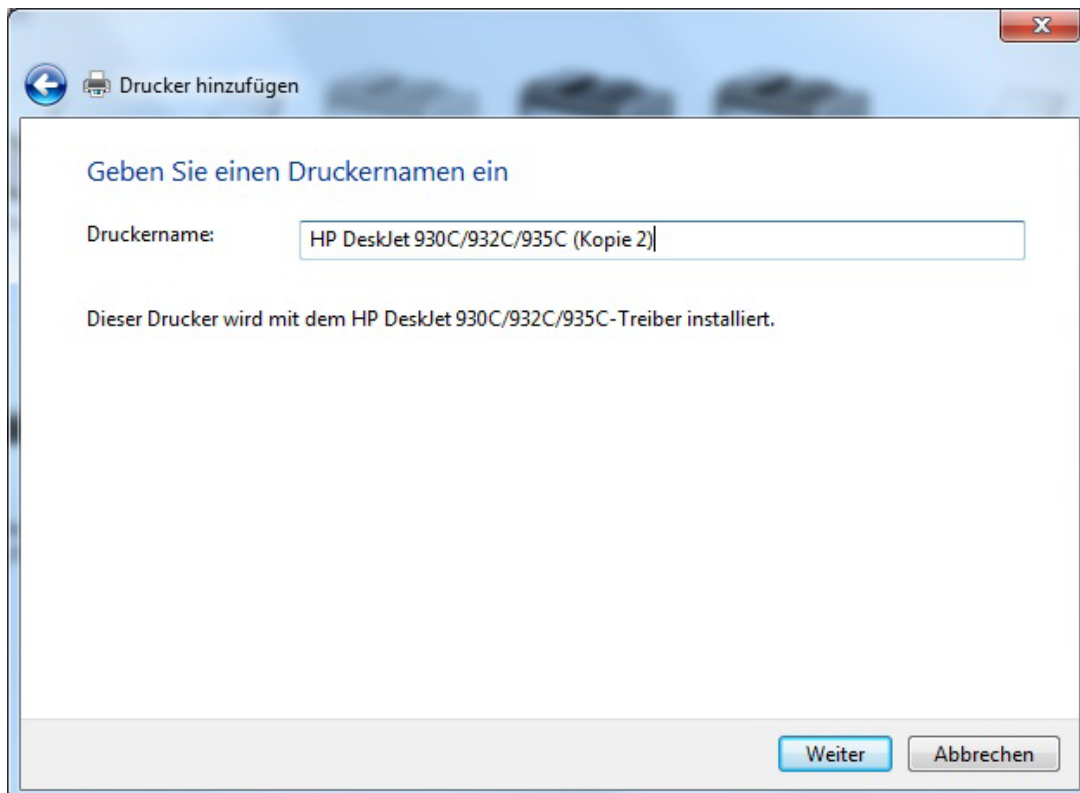


Technical Support: Telefon (0 23 35) 820-111 / [technical.support@rutenbeck.de](mailto:technical.support@rutenbeck.de)

11. Folgendes Fenster erfragt welche Treiberversion sie verwenden möchten. Wählen sie „Den derzeit installierten Treiber verwenden“ aus und bestätigen sie mit weiter.



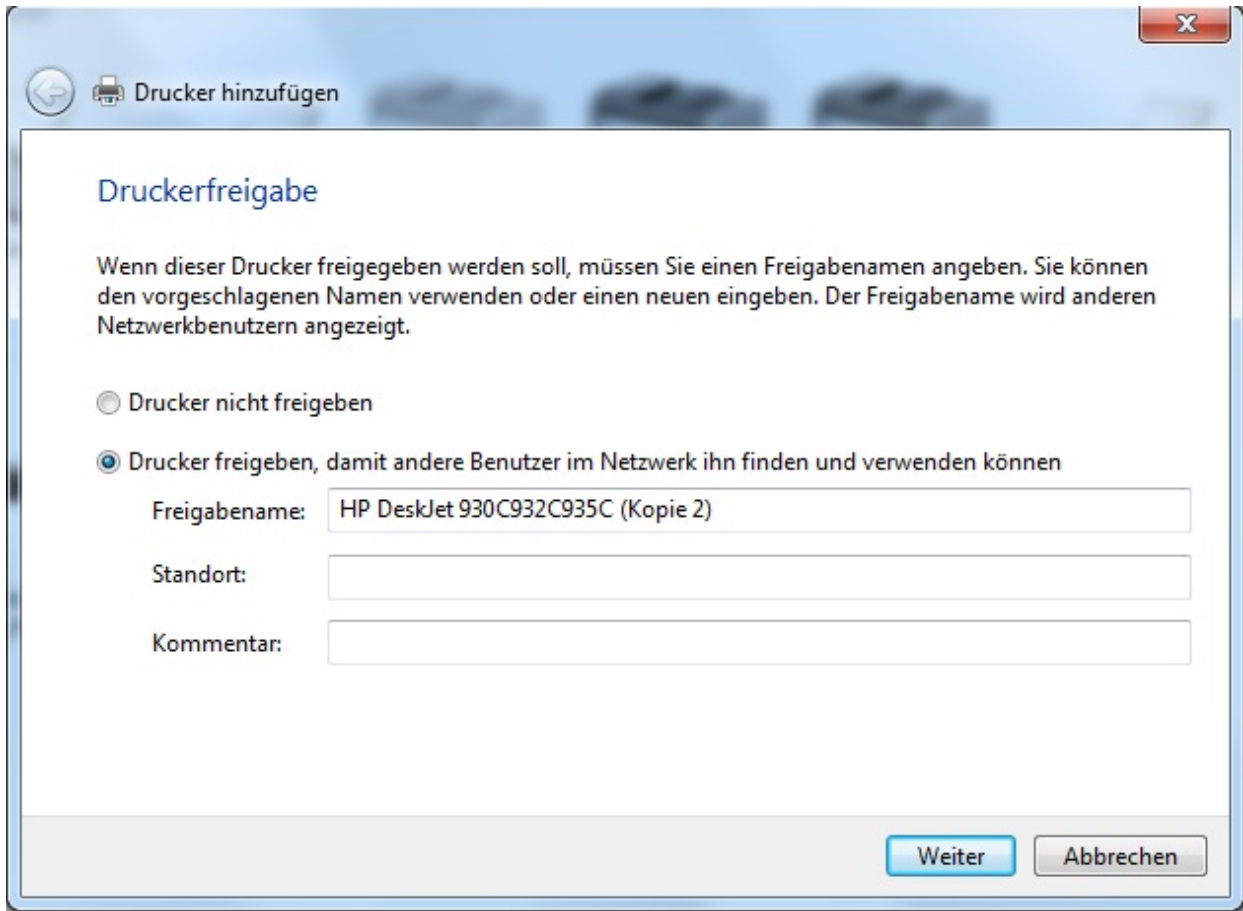
12. Wählen sie einen Namen für ihren Drucker aus und bestätigen sie mit Weiter.



**Technical Support: Telefon (0 23 35) 820-111 / [technical.support@rutenbeck.de](mailto:technical.support@rutenbeck.de)**



12. Hier können sie Entscheiden, ob sie den Drucker für alle Benutzer des AC WLAN freigeben möchten, oder ob sie ihn nur über das Gerät mit dem sie die Einstellungen vorgenommen haben benutzen möchten.



13. Sie erhalten darauf folgend eine Meldung, dass ihr Drucker erfolgreich hinzugefügt wurde und haben die Möglichkeit eine Testseite zu drucken. Die Konfiguration ihres Netzwerkdruckers ist hiermit vollständig abgeschlossen.

**Technical Support: Telefon (0 23 35) 820-111 / [technical.support@rutenbeck.de](mailto:technical.support@rutenbeck.de)**